



MATÉRIEL D'ENTRÉPÔT



COFFRAGE & ÉTAIEMENT



ÉLECTRICITÉ



SIGNALISATION

079 219 82 88

DINBAT MATÉRIAUX SA

Achats, ventes, tous matériaux et machines de chantier

www.dinbat.ch

www.facebook.com/dinbat.ch

2, rue Richard B.
CH - 1400 Yverland, BE

DINBAT MATÉRIAUX SA

-85-

SIGNAL «ENTRÉE INTERDITE» POUR CHANTIER



1

BÂCHE PVC PLEINE, AVEC CÈILLETS

Personnalisable		
Dimensions	50 x 70 cm	200542
Dimensions	62 x 83 cm	200544
Dimensions	83 x 125 cm	200545



2

PLAQUE ALUMINIUM

Personnalisable		
Dimensions	50 x 70 cm	200543
Dimensions	62 x 83 cm	200546
Dimensions	83 x 125 cm	200549



2

EXEMPLE DE PICTOS DISPONIBLES SUR DEMANDE :



Défense d'entrer
Nous déclinons toute responsabilité
en cas d'accident
L'entrepreneur

Code **200689**

Schutzhelme tragen obligatorisch
Le port du casque est obligatoire
Portare il casco obbligatorio
L'aver si casco obbligatorio

Code **200690**

PLAQUE DE CHANTIER EN PVC

Dimensions	65 x 33 mm	
15.02 Défense d'entrer		200689
15.05 Port du casque obligatoire		200690

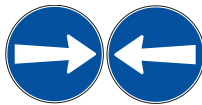
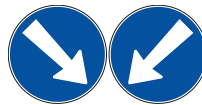
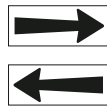
(Photos et textes non-contractuels)

DINIBAT MATERIAUX SA

Achat, location, vente matériels et machines de chantier.



SIGNAUX DE CHANTIER, SELON NORMES VSS

1.06 Cassis,
90 cm
Code 2018021.08 Chaussée rétrécie à
droite, 90 cm
Code 2018041.09 Chaussée rétrécie
à gauche, 90 cm
Code 2018061.12 Gravier, 90 cm
Code 2018081.14 Travaux, 90 cm
Code 2000721.30 Autres dangers,
90 cm
Code 2000881.26 Circulation en sens
inverse, 90 cm
Code 2018121.27 Signaux lumineux,
90 cm
Code 2018142.01 Interdiction
de circuler, Ø 60 cm
Code 2001082.02 Accès interdit,
Ø 60 cm
Code 2001172.07 Circulation interdite
aux camions, Ø 60 cm
Code 2018442.15 Circulation interdite
aux piétons, Ø 60 cm
Code 2001272.30 Vitesse maximale 30,
Ø 60 cm
Code 2018492.30 Vitesse maximale 50,
Ø 60 cm
Code 2018502.30.60 Vitesse maximale 60,
Ø 60 cm
Code 2018512.32 / 2.33
Sens obligatoire à droite /
gauche, Ø 60 cm
Code 200147 / 2004792.34 / 2.35
Obstacle à contourner
par la droite / gauche, Ø 60 cm
Code 201874 / 2018762.36
Circuler tout droit,
Ø 60 cm
Code 2018782.37 / 2.38
Obliquer à droite / gauche,
Ø 60 cm
Code 201880 / 2018822.42 / 2.43
Interdiction d'obliquer
à droite / gauche, Ø 60 cm
Code 201890 / 2018922.50 Interdiction
de parquer, Ø 60 cm
Code 2002342.53 Fin de la vitesse
maximale, Ø 60 cm
Code 2018522.58 Libre circulation,
Ø 60 cm
Code 2018542.61 Chemin
pour piétons, Ø 60 cm
Code 2019063.01
Stop, Ø 60 cm
Code 2019103.02 Cédez le passage,
90 cm
Code 2019163.09 Laissez passer
les véhicules venant
en sens inverse, Ø 60 cm
Code 2019203.10 Priorité par rapport aux
véhicules en sens inverse,
50 cm
Code 2019304.08
Sens unique, 50 cm
Code 2019324.09
Impasse, 50 cm
Code 2003004.11
Emplacement d'un passage
pour piétons, 50 x 70 cm
Code 201940 / 2019425.05 / 5.06
Plaque indiquant le début
d'une prescription, 8 x 24 cm
Code 2003465.07.60.A
Plaque de direction, 60 x 20 cm
Code 20054110.109 Sortie camion
Code 200096 60 x 20 cm
Code 200093 90 x 30 cmPalette à facette
Code 200097 R2
Code 200099 EG
Code 200693 manche 2mSystème de stockage
pour 28 signaux
1253 x 500 mm, Tube Ø 60 mm
Code 260000

Photos et textes non-contractuels.

DINIBAT MATERIAUX SA
Achat, location, vente matériels et machines de chantier.

DINIBAT MATÉRIAUX SA





Privé	Code 200597 40 x 20 cm	Rappel	Code 200600 40 x 20 cm	Ausfahrt freihalten	Code 200615 50 x 20 cm
Parc privé	Code 200588 40 x 20 cm	Propriété privée défense d'entrer	Code 200657 40 x 20 cm	Baustellenausfahrt	Code 200621 50 x 20 cm
Absence de marquage	Code 200357 50 x 20 cm	Propriété privée entrée interdite	Code 200660 50 x 20 cm Sur demande 40 x 20 cm	Besucher	Code 200624 20 x 50 cm
Route barrée	Code 200366 50 x 20 cm	Propriété privée passage interdit	Code 200663 50 x 20 cm Sur demande 40 x 20 cm	Fussgänger	Code 200625 50 x 20 cm
Piétons passez par l'autre trottoir	Code 200360 50 x 20 cm	Propriété privée	Code 200654 50 x 20 cm Sur demande 40 x 20 cm	Fussgänger gegen- überliegendes Trottoir benutzen	Code 200626 20 x 50 cm
Riverains autorisés	Code 200363 50 x 20 cm Sur demande 40 ou 60 x 20 cm	Route privée	Code 200606 40 x 20 cm	Betreten verboten	Code 200627 50 x 20 cm
Sortie camions	Code 200372 50 x 20 cm	Chemin privé	Code 200570 40 x 20 cm	Durchgang verboten	Code 200639 50 x 20 cm
Place privée	Code 200594 40 x 20 cm	Entrée interdite	Code 200582 40 x 20 cm	Zutritt für Unberech- tigte verboten	Code 200640 50 x 20 cm
Bordiers autorisés	Code 200630 50 x 20 cm Sur demande 40 ou 60 x 20 cm	Livraisons autorisées	Code 200585 40 x 20 cm	Kein Durchgang	Code 200641 50 x 20 cm
Ayants droits exceptés	Code 200618 50 x 20 cm Sur demande 40 ou 60 x 20 cm	Coupe de bois	Code 200573 40 x 20 cm	Privat	Code 200642 50 x 20 cm
A BAN Parc privé	Code 200564 40 x 20 cm	Décharge interdite	Code 200576 40 x 20 cm	Mo - Fr 07.00 - 18.00	Code 200643 50 x 20 cm
A BAN	Code 200561 40 x 20 cm	Dépôt interdit	Code 200579 40 x 20 cm	Privat kein Durchgang	Code 200645 40 x 20 cm
Chantier interdit	Code 200567 40 x 20 cm	Défense de marcher sur le gazon	Code 200633 50 x 20 cm	Privat- Parkplatz	Code 200648 50 x 20 cm
Sortie	Code 200609 40 x 20 cm	Passage interdit	Code 200591 40 x 20 cm	Zutritt verboten	Code 200687 50 x 20 cm
Réservé	Code 200603 40 x 20 cm	Visiteurs	Code 200612 40 x 20 cm	Durchfahrt freihalten!	Code 200636 50 x 20 cm

Photos et textes non-contractuels.



HIP R2

Code **200651**
50 x 20 cm

Privatweg

Code **200675**
50 x 20 cmZubringerdienst bis
Baustelle gestattetCode **200669**
50 x 20 cm

Reserviert

Code **200678**
50 x 20 cmZubringerdienst
gestattetCode **200672**
50 x 20 cm

Werkverkehr

Code **200666**
50 x 20 cmRasen nicht
betreten**PLAQUE COMPLÉMENTAIRE**

HIP R2

Avec texte à choix		Sans radius	Avec radius
Dimensions	40 x 10 cm	200352	
Dimensions	40 x 15 cm	200353	
Dimensions	40 x 20 cm	200354	
Dimensions	50 x 20 cm	200369	
Dimensions	60 x 20 cm	200375	
Dimensions	90 x 30 cm	200378	
Dimensions	35 x 50 cm	200381	200382
Dimensions	50 x 50 cm		200384
Dimensions	50 x 70 cm		200387
Dimensions	70 x 50 cm		200388
Dimensions	50 x 95 cm		200389

VOTRE TEXTE

4.34.1 INDICATEUR DE DIRECTION POUR DÉVIATION

Code **200323** 25 x 75 cm, HIP
 Code **200324** 25 x 100 cm, HIP
 Code **200330** 35 x 130 cm, HIP
 Code **200325** 75 x 25 cm / HIP / Double face
 Code **200326** 100 x 25 cm / HIP / Double face
 Code **200327** 25 x 100 cm, HIP ORAFOL



Code **200498** 25 x 100 cm, HIP, (avec texte)
 Code **200499** 35 x 130 cm, HIP, (avec texte)

4.34.2 INDICATEUR DE DIRECTION POUR DÉVIATION

Avec pointe interchangeable
 Film HIP 3M

Code **200328** 102 x 25 cm
 Code **200329** 130 x 25 cm
 Code **200332** 130 x 35 cm

Code **200334** pointe 25 cm
 Code **200335** pointe 35 cm



Livré avec un seul angle de direction

2.50 INTERDICTION DE PARQUER

Avec texte «Du - Au»
 Code **200219** 50 x 70 cm / EG
 Code **200224** 50 x 70 cm / HIP



Sans texte
 Code **200222** 50 x 70 cm / EG
 Code **200223** 50 x 70 cm / HIP

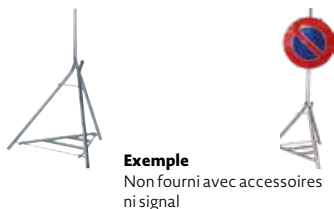


Photos et textes non-contractuels.

DINIBAT MATERIAUX SA

Achat, location, vente matériels et machines de chantier.

DINIBAT MATÉRIAUX SA



Exemple
Non fourni avec accessoires
ni signal

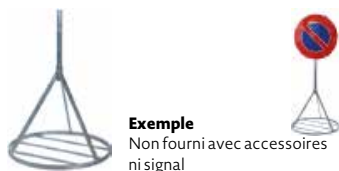
CHEVALET DE SIGNALISATION

Tube d'acier 1". Lourd, pliable, en deux parties. Avec grille, zingué.	
Hauteur	193 cm
Poids	10 kg
Code	250440
Tube de remplacement	250441



SUPPORT POUR SIGNAUX

Tube d'acier 1". Zingué, 3 pieds. Porte-lanterne.	
Hauteur	185 cm
Poids	8 kg
Code	250470



Exemple
Non fourni avec accessoires
ni signal

SUPPORT POUR SIGNAUX

En tube Ø 1" (33,7 mm). Zingué, avec grille. Pouvant être lesté, en deux parties. Pied Ø 70 cm et traverses en fer plat.	
Poids	14 kg
Code	250475



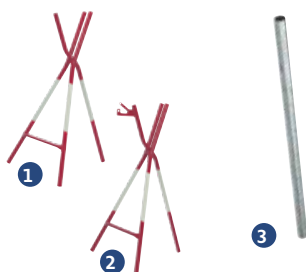
PIED POUR SIGNAUX

En acier solide, galvanisé jaune, fer plat 25/5 mm. Pied pliant. Avec boulons	
Hauteur: 20 cm, pour signaux 60 cm	250421
Hauteur: 20 cm, pour signaux 90 cm	250422
Hauteur: 60 cm, pour signaux 60 cm	250423
Hauteur: 60 cm, pour signaux 90 cm	250424



CHEVALET POUR LATTES DE BARRAGE

Tubes d'acier 1/2". Rouge et blanc vernie	
Hauteur	94 cm
Poids	2 kg
Code	250450



CHEVALET DE BARRAGE

Tubes d'acier 3/4", Rouge et blanc vernie. Pliable. Hauteur : 90 cm, poids : 4 kg	
1 Sans porte-lanterne	250455
2 Avec porte-lanterne	250456
3 Tube pour signaux 1", Longueur : 70 cm	250430
Tube pour signaux 1", Longueur : 100 cm	250425

Photos et textes non-contractuels.

**CHEVALET DE BARRAGE / SUPPORT DE SIGNAUX**

Tube d'acier 3/4"

Porteur pour tube 1" et lampe

Sans tube de signal

Pliable

Hauteur	95 cm
1 Rouge et blanc. Poids : 4.5 kg	250460
2 Rouge et blanc vernie. Poids : 5.8 kg. Avec grille et porte-lanterne	250461
3 Tube pour signaux 1", Longueur : 70 cm	250430
Tube pour signaux 1", Longueur : 100 cm	250425

**CHEVALET DE BARRAGE / SUPPORT DE SIGNAUX**Tube d'acier 3/4". Pied / porte signaux d'une seule pièce et pliable.
Rouge et blanc vernie.

1 Hauteur : 142 cm. Poids : 5 kg	250465
2 Tube pour signaux 1", Longueur : 70 cm	250430
Tube pour signaux 1", Longueur : 100 cm	250425

**ACCESSOIRES**

Support pour signaux avec manchon
Fer plat, galvanisés
Pour signaux 40 cm Ø 1"
Code **250415**



Support pour signal (Collier)
Diamètre tube 1" Fer plat, galvanisés jaunes
Code **250413** Pour signaux Ø 60; 50 / 50 cm.
Code **250414** Pour signaux Ø 90, 90 / 90 cm, 1"



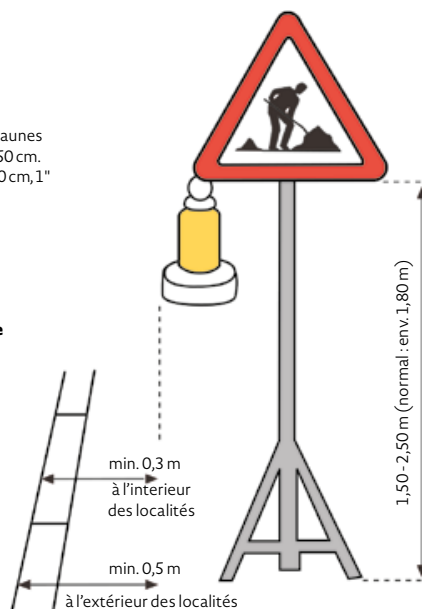
Paire de Porte-signaux double
Universel Ø 1" pour chevalet
pour 2 signaux
Code **250236**



Paire de Porte-signaux
Universel Ø 1", Galvanisé,
Code **250235**



Tube pour signaux 1"
A fixer sur chevalet de barrage:
250455, 250456, 250460, 250461, 250465
Code **250430** Longueur : 70 cm
Code **250425** Longueur : 100 cm



Photos et textes non-contractuels.

DINIBAT MATERIAUX SA
Achat, location, vente matériels et machines de chantier.

NOS SOLUTIONS DE SUPPORT JOURNALIER

SIGNALISATION



Panneau d'interdiction de parquer

Type EG
Avec texte de votre choix
Longueur: 50 x 70 cm
Code **200219**



Porte-signaux
Universel 1 1/4".
Pour tube Ø 42 mm.
Vendu à la paire
Code **250165**

ou 2x



Bride de fixation
Pour signaux K1
Pour tube 40 x 40 mm
Diamètre: 42 mm
Code **285000**



Tube Ø 42,4, zingué
Longueur: 200 cm
Sans réduction
Code **250426**



Réduction pour socle
En matière synthétique
60 x 60 mm, Ø 42 mm
Code **285010**



Socle 28 kg, Typ K1, Haagen
En matière synthétique
770 x 380 x 120 mm
4 trous ronds Ø 42 mm,
2 trous carrés 42 x 42 mm
Code **440072**

ou



Pied en béton
Socle Ø 57 cm, haut. 7 cm, 51.5 kg
avec poignées Ø 13 mm,
184 x Ø 42,4 mm et vis papillon.
Code **440047**



Panneau d'interdiction de parquer

Type EG
Avec texte de votre choix
Longueur: 50 x 70 cm
Code **200219**



Porte-signaux
Universel 1".
Vendu à la paire
Code **250235**

ou



Paire de Porte-signaux double
Universel Ø 1" pour chevalet
Code **250236**



Tube pour signaux 1"
Code **250430** Longueur: 70 cm
Code **250425** Longueur: 100 cm



Pied en béton
Socle Ø 40 cm, haut. 7 cm, 25.5 kg
avec poignées Ø 13 mm
avec tube zingué 184 x Ø 42,4 mm
et vis papillon.
Code **440046**

Photos et textes non-contractuels.

DINIBAT MATERIAUX SA

Achat, location, vente matériels et machines de chantier.



079 219 53 53



info@dinibat.ch



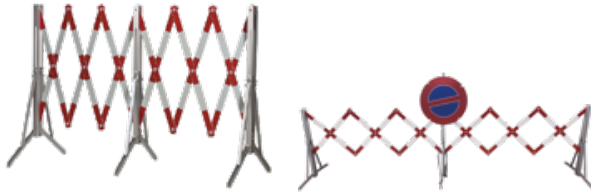
www.dinibat.ch



Z.I en Raboud 8
CH - 1680 Romont, FR

**BARRAGE DE PLACES, NOS SOLUTIONS****Barrière extensible ALU**

En aluminium, rouge/blanc, avec bandes 3M Scotchlite™, HIP R2, ouvert 500 cm, pieds pliables, fermée 94 x 31 x 12 cm, poids: 17 kg (tous les éléments sont disponibles individuellement).



Code **435210** Ouvert 5 m, hauteur 115 cm.



Fixation de signal
Pour barrière extensible alu.,
en acier zingué
Code **435211**



Signal 2.50 Ø 40 cm
Code **200225** HIP
Code **200226** EG

Barrière mobile Vauban

19 barreaux, galvanisé à chaud, en tube d'acier zingué, avec deux crochets et deux œillets, permettant l'assemblage des barrières les unes aux autres, poids: 19 kg.



Code **435185** 110 x 250 cm.

Barrière mobile Vauban 1/2

9 barreaux, galvanisé à chaud, en tube d'acier zingué, avec deux crochets et deux œillets, permettant l'assemblage des barrières les unes aux autres.



Code **435182** 110 x 125 cm.

Signal 2.50

Ø 40 cm
Code **200225** HIP
Code **200226** EG

**Paire de porte-signaux universel**

Pour barrière «Vauban»
et clôture mobile.

Code **250231**

**SUPPORT JOURNALIER**

Panneau 2.50 Interdiction de parking
Ø 40 cm
Code **200225** HIP
Code **200228** Double face HIP
Code **200226** EG



Dès 6⁰⁰ h.



Plaque journalière interchangeable
Texte à choix. Dimensions: 40 x 15 cm
Code **200353** Simple face
Code **200347** Double face

Support et cadre
En tube Ø 42,4 x 1,8 mm
Cadre signal Ø 41 cm
Cadre pour plaque 2x (420 x 120 mm)
Fermeture par cadenas **400611**
Code **250213**



Socle en béton
Ø 40 cm.
Poids: 34 kg.
Épaisseur: 15 cm.
Pour tube Ø 43 mm.
Avec poignée en fer Ø 10 mm
Code **440045**

ou

Pied en béton
Socle Ø 57 cm, haut. 7 cm,
51,5 kg, avec poignées
Ø 13 mm, et tube zingué
184 x Ø 43 mm
et vis papillon.
Code **440047**

**SUPPORT JOURNALIER**

Signal 2.50
Ø 40 cm
Code **200225** HIP
Code **200228** Double face HIP
Code **200226** EG



**Support pour panneaux, tripans
et cônes de signalisation**
Code **475001**



Cône de signalisation Big Foot
Hauteur: 75 cm, 4,2 kg
Code **475050**

Photos et textes non-contractuels.

DINIBAT MATERIAUX SA

Achat, location, vente matériels et machines de chantier.



079 219 53 53



info@dinibat.ch



www.dinibat.ch



Z.I. en Raboud 8
CH - 1680 Romont, FR

DINIBAT MATÉRIAUX SA

ACCESSOIRES



Support pour signal (Collier)
Pour tube Ø: 1½" et 2"
Code **250389** Signaux 1½", Ø 24/8 cm
Code **250390** Signaux 2", Ø 36/12 cm



Support pour signal (Collier)
Pour tube Ø: 1", 1½" et 2"
Pour signaux 40, 35/35 cm
Code **250381** Ø 1", Code **250382** Ø 1½"
Code **250383** Ø 2"



Support pour 2 plaques
Pour tube Ø: 1½" et 2"
Code **250370** Signaux 24/8 cm, Ø 1½"
Code **250375** Signaux 36/12 cm, Ø 2"



Support pour signal (Collier)
Longueur: 35 cm
Code **250385** Pour tube Ø 1½"
Code **250395** Pour tube Ø 2"



Outil de serrage BANT-IT
Code **285040**



Bride de fixation à cercler «TESPA»
Pour rail type Jordhal
Code **250010**



Feuillard inox BANT-IT
Dimensions: 19 mm x 30,5 m
Code **285030**



Bride MAXLEA de cerclage
Pour cadre et signaux zingué. 1m bande inox
Code **250260**



Boucle inox BANT-IT 201
Boîte de 100 pces
Code **285020**



Bride de fixation
Pour rail type Jordhal
Code **250005** Diamètre: 2", Code **250006** Diamètre: 2.5"
Autres dimensions sur demande



Bride de fixation
Pour signaux K1
Pour tube 40 x 40 mm
Diamètre: 42 mm
Code **285000**



Support de panneaux
Pour tube
Dimensions: 40 x 40 mm
Ø 42 mm
Code **285003**



Bande à biffer
Non réfléchissante. Noire/orange/noire
Pour annuler, biffer les Signaux
Dimensions: 33 m x 50 mm
Code **290260**

Photos et textes non-contractuels.

DINIBAT MATERIAUX SA

Achat, location, vente matériels et machines de chantier.

079 219 53 53

info@dinibat.ch

www.dinibat.ch

Z.I en Raboud 8
CH - 1680 Romont, FR



MATÉRIEL D'ENTREPÔT



COFFRAGE & ÉTAIEMENT



ÉLECTRICITÉ



SIGNALISATION

DINIBAT MATERIAUX SA

Achat, location, vente matériels et machines de chantier.

079 219 53 53

info@dinibat.ch

www.dinibat.ch

Z.I en Raboud 8
CH - 1680 Romont, FR

DINIBAT MATÉRIAUX SA

DCS **R3**

NEW



SIGNAL PLIABLE TRIPAN R3

Rétro réfléchissant

Trépied zingué

Ressort

Etui de protection (SN 640 871)

Type R3

1 1.14 Travaux

Dimensions : 60 cm **245160**

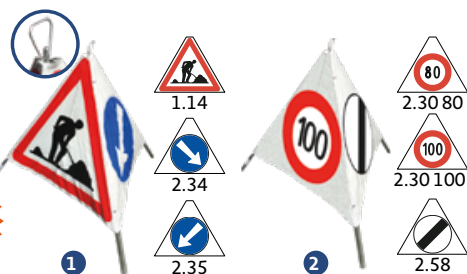
Dimensions : 90 cm **245190**

2 1.30 Autres Dangers

Dimensions : 90 cm **245210**

DCS **R3**

NEW



SIGNAL PLIABLE R3 (COMBI)

Rétro réfléchissant. Trépied zingué.

Ressort

Etui de protection (SN 640 871)

Type R3

Dimensions 90 cm

1 1.14 + 2.34 + 2.35 **245200**

2 2.30 80 + 2.30 100 + 2.58 **245195**

DCS **R3**

NEW



SIGNAL PLIABLE R3 (TEXT-BOX)

Rétro réfléchissant. Trépied zingué.

Ressort

Text-Box 90 x 20 cm (texte selon votre choix)

Etui de protection (SN 640 871)

Type R3

Dimensions 90 cm

1 1.14 Travaux **245222**

2 1.30 Autres Dangers **245220**



SIGNAL PLIABLE TRIPAN CONSTRUCTION LINE

Non réfléchissant

Trépied zingué

Ressort

Etui de protection (SN 640 871)

1 1.14 Travaux

Dimensions : 60 cm **245280**

Dimensions : 90 cm **245300**

2 1.30 Autres Dangers

Dimensions : 60 cm **245290**

Dimensions : 90 cm **245310**

Photos et textes non-contractuels.

DINIBAT MATERIAUX SA

Achat, location, vente matériels et machines de chantier.

079 219 53 53

info@dinibat.ch

www.dinibat.ch

Z.I en Raboud 8
CH - 1680 Romont, FR

**SIGNAL PLIABLE TRIPAN AVERTISSEUR**

4 côtés pour charge en surplomb

Trépied zingué

Ressort

Etui de protection (SN 640 871)

Visibilité augmentée grâce aux coins de reflets

Dimensions 45 x 45 x 45 cm

Code 245020

**SIGNAL PLIABLE TRIPAN AVERTISSEUR**

Pour charger en surplomb (comme manche à air)

Permet de sécuriser tous types de bien transportés qui dépassent d'un véhicule routier tout en respectant les normes légales

Dimensions 53 x 53 x 53 cm

Code 245270

**ACCESSOIRES****Lampe STARFLASH LED**Montage sur tripan possible
Ø 190 mm

Code 230100 Simple face

Code 230090 Double face

**Trépied zingué avec ressort**

Adaptable sur triopan

Code 245140 60 cm

Code 245150 90 cm

**Housse**

Couleur: jaune

Taille: 90 cm

Code 245005

**NEW****Poids central tripan**

Code 245002 - 0.9 kg

Code 245003 - poids additionnel, 0.85 kg

**Etui de protection**

En matière synthétique

Code 245361

**Support pour panneau de signalisation**

Complet 475003

Photos et textes non-contractuels.

DINIBAT MATERIAUX SA
Achat, location, vente matériels et machines de chantier.

**COMPOSEZ VOUS-MÊME VOTRE SIGNAL PLIABLE TRIPAN !
LIVRÉ EN 10 JOURS (OUVRABLES)**

SIGNALISATION

IMAGE	DESCRIPTION	TAILLE	ARTICLE N°	IMAGE	DESCRIPTION	TAILLE	ARTICLE N°
	1.05 Chaussée glissante	90 cm	245380		1.05 Avec espace texte	90 cm	245381
	1.12 Gravillon	90 cm	245382		1.12 Avec espace texte	90 cm	245383
	1.14 Travaux	90 cm	245384		1.14 Avec espace texte	90 cm	245385
	1.30 Autres dangers	90 cm	245386		1.30 Avec espace texte	90 cm	245387
	1.27 Signaux Lumineux	90 cm	245388		Votre texte et /ou votre picto à choix	90 cm	245401
	3.02 Triangle bord rouge	90 cm	245389		2.01 Interdiction générale de circuler	90 cm	245390
	2.30 Vitesse max. 60	90 cm	245391		2.44 Interdiction de dépasser	90 cm	245394
	2.30 Vitesse max. 80	90 cm	245392		2.55 Fin de l'interdiction de dépasser	90 cm	245400
	2.30 Vitesse max. 100	90 cm	245393		2.58 Libre circulation	90 cm	245399
	2.34 Obstacle à droite	90 cm	245395		2.35 Obstacle à gauche	90 cm	245396
	2.37 Obliquer à droite	90 cm	245397		2.37 Avec espace texte	90 cm	245398

R2

Autres accessoires

Sac de lestage pour tripan
Poids plein:5 kg

Code 245362

Housse jaune type 90

Code 245005

Poids central tripan

Code 245002 - 0.9 kg
Code 245003 - 0.85 kg
Poids additionnel

Vendu avec le tripan : Etui de protection Code 245361



COMMENT CELA FONCTIONNE ?

1. Choisissez les faces et accessoires
2. Envoyez votre commande à : info@dinibat.ch
3. Vous recevez un BON A TIRER pour valider la production
4. Nous produisons votre commande dans les 10 jours
5. Votre commande vous est livrée dans les 24h en Suisse (envoi en Europe : nous consulter)

Photos et textes non-contractuels.

DINIBAT MATERIAUX SA

Achat, location, vente matériels et machines de chantier.

079 219 53 53

info@dinibat.ch

www.dinibat.ch

Z.I en Raboud 8
CH - 1680 Romont, FR

**SIGNAL TRIFLEX R3 (1.14)**

Entièrement réfléchissant R3	
Enroulable	
Fixé sur un support souple	
Avec trépied repliable	
Très robuste, grande stabilité, même en cas de forte rafale de vent (jusqu'à 90 km/h.)	
Support avec signal extractable du trépied par une fermeture à déclic	
Trépied	
Signal avec support	
Également disponible séparément	
Taille	90 cm
Code	245350



Livré avec sac de transport

SIGNAL TRIFLEX R3 (1.30)

Entièrement réfléchissant R3	
Enroulable	
Fixé sur un support souple	
Avec trépied repliable	
Très robuste, grande stabilité, même en cas de forte rafale de vent (jusqu'à 90 km/h.)	
Support avec signal extractable du trépied par une fermeture à déclic	
Trépied	
Signal avec support	
Également disponible séparément	
Taille	90 cm
Code	245355



Livré avec sac de transport

BANNIÈRE DE TEXTE POUR SIGNAL TRIFLEX

Entièrement réfléchissant R3	
Montable sur signal triflex	
Fixation par boutons poussoirs	
Avec rail d'inertie	
Texte (selon vos instructions)	
Résiste au vent jusqu'à 90 km/h.	
Taille	90 x 20 cm
Code	245360



Photos et textes non-contractuels.

DINIBAT MATERIAUX SA

Achat, location, vente matériels et machines de chantier.



079 219 53 53



info@dinibat.ch



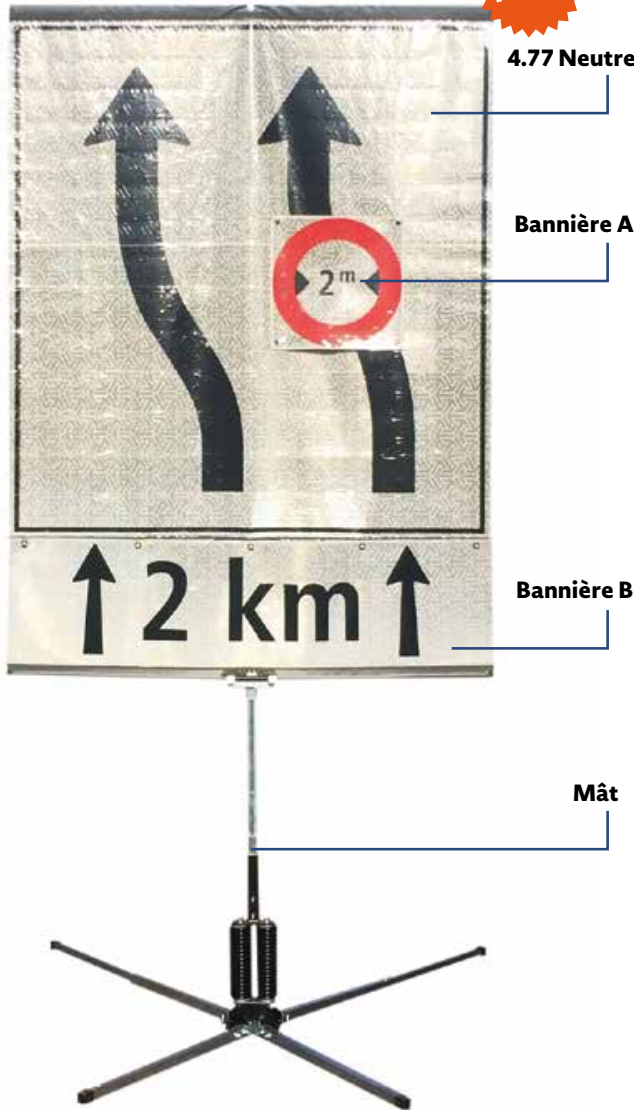
www.dinibat.ch

Z.I en Raboud 8
CH - 1680 Romont, FR

DINIBAT MATERIAUX SA

SIGNAL IVAPOD

NEW DGS **R3**



Entièrement réfléchissant, enroulable, fixé sur un support souple. Trépied repliable et très robuste. Grande stabilité (même en cas de forte rafale de vent). Support avec signal extractible du trépied par une fermeture à déclic. Une bannière de texte fixée par boutons poussoirs.

4.77 Neutre	Texte ou picto à choix	150 x 120 cm	245176
Bannière A	Texte ou picto à choix	41 x 41 cm	245178
Bannière B	Texte ou picto à choix	150 x 40 cm	245177
Mât	Pied en croix, 2 supports pour toile		245179

Photos et textes non-contractuels.

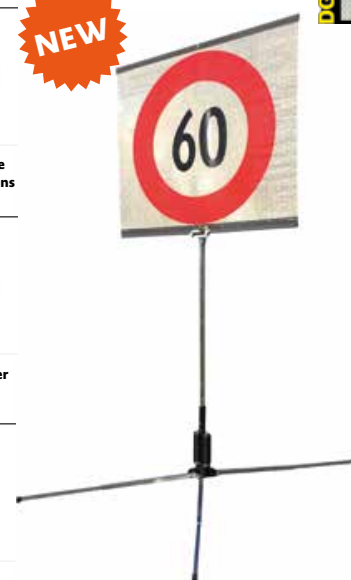
DINIBAT MATERIAUX SA

Achat, location, vente matériels et machines de chantier.

**SIGNAL IVAFLEX**

Entièrement réfléchissant
 Enroulable
 Fixé sur un support souple
 (Trépied repliable)
 Très robuste
 Grande stabilité (même en cas de forte rafale de vent)
 Support avec signal extractible du trépied par une fermeture à dé clic
 Pré-équipé pour une bannière de texte fixée par boutons poussoirs
 Trépied vendu séparément
 Signal avec support Également disponible séparément

2.01 Interdiction générale de circuler dans les deux sens			
Texte ou picto à choix	Ø 120 cm / 150 x 120 cm		245171
2.35 Obstacle à contourner par la gauche			
Texte ou picto à choix	Ø 120 cm / 150 x 120 cm		245174
2.58 Libre circulation			
Texte ou picto à choix	Ø 150 cm / 120 x 120 cm		245175
Mât			245179

**2.01 Interdiction générale de circuler dans les deux sens****2.35 Obstacle à contourner par la gauche****2.58 Libre circulation****DC3 R3****SIGNAL IVAFLEX**

Entièrement réfléchissant
 Enroulable
 Fixé sur un support souple
 (Trépied repliable)
 Très robuste
 Grande stabilité (même en cas de forte rafale de vent)
 Support avec signal extractible du trépied par une fermeture à dé clic
 Pré-équipé pour une bannière de texte fixée par boutons poussoirs
 Trépied vendu séparément
 Signal avec support également disponible séparément

1.14 Travaux	Texte ou picto à choix	150 x 120 cm	245172
Triangle rouge neutre	Texte ou picto à choix	Largeur 150 cm	245170
1.05 Chaussée Glissante	Texte ou picto à choix	150 x 120 cm	245173
Mât			245179

**Triangle rouge neutre****1.14 Travaux****1.05 Chaussée Glissante****DC3 R3**

Photos et textes non-contractuels.

DINIBAT MATERIAUX SA
 Achat, location, vente matériels et machines de chantier.

DINIBAT MATERIAUX SA

TWONG - SYSTÈME DE FIXATION MOBILE



SYSTÈME STANDARD DE FIXATION MOBILE

Système de fixation mobile, + 2 goupilles, 2 clips R & câble d'attache acier	910000
Connecteur universel	911000
Connecteur pour système d'éclairage	911001



ADAPTEUR POUR GLISSIÈRES DE SÉCURITÉ

Pour tout type de profile	
Code	912000
Pour 2 TWONG et STAN	912001



PLAQUE D'EMBASE 3 POINTS

Traversant pour guide de câblage	
Extensible jusqu'à 7000 mm de hauteur	
Code	911018



BOITIER ANTI-VOL POUR SYSTÈME DE FIXATION

Inclut 2 boulons et 2 écrous	
Code	912010

Photos et textes non-contractuels.

DINIBAT MATERIAUX SA

Achat, location, vente matériels et machines de chantier.

☎ 079 219 53 53

✉ info@dinibat.ch

🌐 www.dinibat.ch

📍 Z.I en Raboud 8
CH - 1680 Romont, FR



PROTECTION BRISE-VUE

Set de connecteurs STAN et écran PVC	2000 x 1000 mm	911014
Set de connecteurs STAN et écran maillage	3000 x 1000 mm	911015
Set anti-projection, écran en PVC (ex: travaux de fauchage) disponible en différentes dimensions		911016



TUBE TRÈS SOLIDE POUR SYSTÈME DE FIXATION

Pour montage d'équipement lourds	
Diamètre	100 mm
Extensible jusqu'à 4750 mm	
Code	911017



TUBES POUR SYSTÈME DE FIXATION MOBILE

Tube carré, 50 x 50 x 300 mm, pour mâts 40 x 40 mm	911006
Tube carré, 50 x 50 x 300 mm, + 2 points d'ancrage, pour mâts 40 x 40 mm	911007
Tube carré, 90 x 90 x 300 mm	911009
Tube carré, 40 x 40 x 300 mm	911010
Tube carré, 46 x 48 x 120 mm	911011
Tube carré, 50 x 50 x 870 mm	911012
Tube rond Ø ext. 66 mm, L 300 mm, 2 points d'ancrage	911005
Tube rond Ø ext. 70 mm, L 300 mm, 2 points d'ancrage	911004
Tube rond Ø ext. 70 mm, L 300 mm	911003
Tube rond Ø ext. 60 mm, L 950 mm, pour fixation	911002
Tube rond (Ø ext. 66 x L = 870 mm) + 2 points d'ancrage	911013
Tube rectangulaire (D. ext. = 90 x 90 mm, L=300 mm)	911008



Photos et textes non-contractuels.

DINIBAT MATERIAUX SA

Achat, location, vente matériels et machines de chantier.



079 219 53 53



info@dinibat.ch

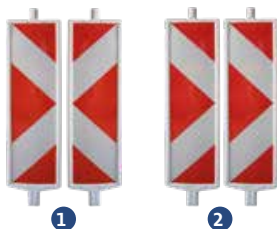


www.dinibat.ch

Z.I en Raboud 8
CH - 1680 Romont, FR

DINIBAT MATÉRIAUX SA

EGP R1



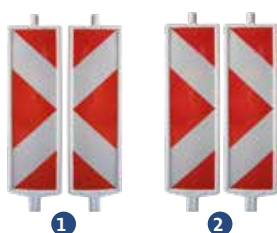
BALISE AMOVIBLE FLÈCHÉE (HAAGEN)

Pour la sécurité universelle de zone de chantier. Zone de film protégée par le bord extérieur. Film rouge / blanc. Matière plastique.

Dimension Embout inférieur / Ø Embout supérieur	60 x 60 mm	42 mm
Poids	2 kg	

1 Droite-gauche - Film R1 type 1	410070
2 Droite-droite - Film R1 type 1	410080

HIP R2



BALISE AMOVIBLE FLÈCHÉE (HAAGEN)

Pour la sécurité universelle de zone de chantier. Zone de film protégée par le bord extérieur. Film rouge / blanc. Matière plastique.

Dimension Embout inférieur / Ø Embout supérieur	60 x 60 mm	42 mm
Poids	2 kg	

1 Droite-gauche - Film HIP R2	410060
2 Droite-droite - Film HIP R2	410050

EGP R1



BALISE AMOVIBLE HACHURÉE (HAAGEN)

Pour la sécurité universelle de zone de chantier. Zone de film protégée par le bord extérieur. Film rouge / blanc. Matière plastique.

Dimension Embout inférieur / Ø Embout supérieur	60 x 60 mm	42 mm
Poids	2 kg	

1 Droite-gauche - Film R1 type 1	410071
2 Droite-droite - Film R1 type 1	410072

HIP R2



BALISE AMOVIBLE HACHURÉE (HAAGEN)

Pour la sécurité universelle de zone de chantier. Zone de film protégée par le bord extérieur. Film rouge / blanc. Matière plastique.

Dimension Embout inférieur / Ø Embout supérieur	60 x 60 mm	42 mm
Poids	2 kg	

1 Droite-gauche - Film HIP R2	410051
2 Droite-droite - Film HIP R2	410052



SOCLE 28 KG, TYP K1, HAAGEN

En matière synthétique		
Dimensions	770 x 380 x 120 mm	
4 trous ronds Ø 42 mm		
2 trous carrés, longueur 42 mm		
Code	440072	

Photos et textes non-contractuels.

**BALISES TL (AUTOROUTE)****DCS R3**

Film R2

Dimensions	1320 x 295 x 55 mm
1 Flèches double face droite / gauche	410048
2 Flèches double face droite / droite	410049

**ACCESSOIRES**

Lampe de chantier Asphalt-Solar
Lampe clignotante amovible pour balise
Avec clé et fixation antivol.
Ampoule à LED. Poids: 0.46 kg
Code **230012**



BakoLight LED /S GPS/ 2
Pour ensemble à défilement.
Simple face jaune.
Code **230070**



Bâti de stockage et de transport
Pour 80 balises. Non assemblé.
Dimensions : 110 x 110 x 150 cm
Code **430090**

Photos et textes non-contractuels.

DINIBAT MATERIAUX SA

Achat, location, vente matériels et machines de chantier.



079 219 53 53



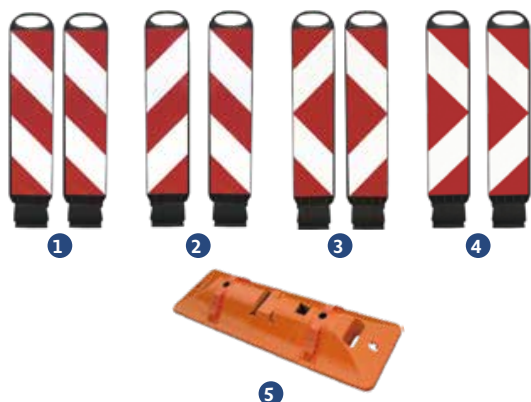
info@dinibat.ch



www.dinibat.ch

Z.I en Raboud 8
CH - 1680 Romont, FR**DINIBAT MATÉRIAUX SA**

HIP R2



BALISETTE TORNADO 75-FLEX HACHURÉE

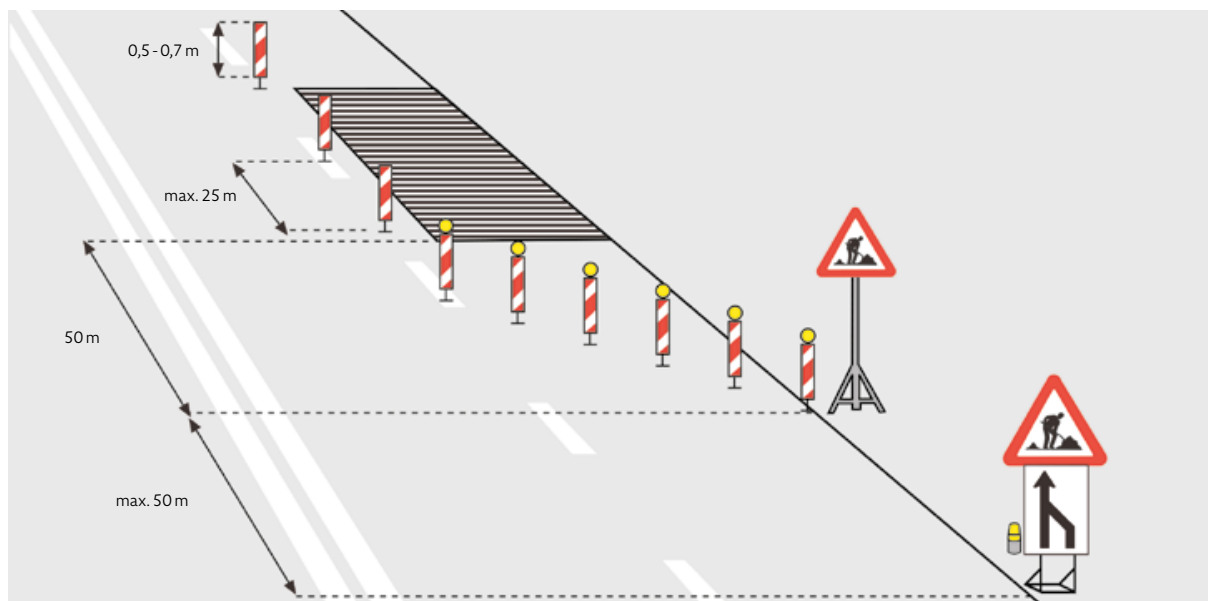
Matière synthétique	
Rouge / blanc	
Dimensions	930 x 202 x 110 mm
Poids	1.2 kg
1	Droite-droite - Film HIP R2 410031
2	Gauche-droite - Film HIP R2 410030
3	Gauche-droite - Film HIP R2 410032
4	Droite-droite - Film HIP R2 410033
5 Socle pour balisette TORNADO	
Matière synthétique	
Dimensions	900 x 275 x 92 mm
Poids	14 kg
Code	410046

HIP R2



BALISETTE AUTORELEVABLE HACHURÉE

Matière synthétique	
Rouge / blanc	
Dimensions	660 x 130 x 32.6 mm
Poids	0.32 kg
1	Gauche-droite - Film HIP R2 410042
2	Droite-droite - Film HIP R2 410040
3 Socle pour balisette autorelevable	
Matière synthétique	
Dimensions	900 x 275 x 92 mm
Poids	14 kg
Code	410045



Photos et textes non-contractuels.



BALISE DE SIGNALISATION PLIABLE (HAAGEN)

R2

Pour la sécurité universelle de zone de chantier. Possibilité d'utiliser les balises fléchées pour l'autoroute

Film R2 rouge / blanc, zone de film protégée par le bord extérieur (balise fléchée)

Matière synthétique

Dimensions 125 x 31 x 5 cm

Poids 1.2 kg

1	Hachurée droite/droite, balise blanche	410035
2	Hachurée droite/gauche, balise blanche	410036
3	Flèches droite / droite, balise blanche	410037
4	Flèches droite / gauche, balise blanche	410038



TRAVERSE DE STOCKAGE ET DE TRANSPORT

Pour 5 balises de signalisation pliable

En acier galvanisé

Avec fentes de fixation pour une installation facile sur les véhicules

Transport sécurisé et retrait facile

Dimensions : 825 x 330 x 350 mm

Poids : 11 kg

Code 430101



TRAVERSE DE STOCKAGE ET DE TRANSPORT

Pour 30 balises de signalisation pliable

En acier galvanisé

Pour économiser de l'espace lors du stockage correct des balises pliants

Transport sécurisé et retrait facile

Convient aux chariots élévateurs à fourche et aux grues

Dimensions : 1295 x 1805 x 1015 mm

Poids : 93 kg

Code 430100



Photos et textes non-contractuels.

DINIBAT MATERIAUX SA

Achat, location, vente matériels et machines de chantier.

079 219 53 53

info@dinibat.ch

www.dinibat.ch



Z.I en Raboud 8
CH - 1680 Romont, FR

DINIBAT MATÉRIAUX SA

CÔNES DE CHANTIER

SIGNALISATION



Type R0 (non réfléchitif)

H.: 34 cm. Poids : 0,85 kg Code **475100**
 H.: 50 cm. Poids : 1,54 kg Code **475110**
 H.: 75 cm. Poids : 4,2 kg Code **475120**



Type R1

H.: 34 cm. Poids : 0,47 kg Code **475101**
 H.: 53 cm. Poids : 1,12 kg Code **475111**
 H.: 75 cm. Poids : 4,12 kg Code **475121**



R2

Cône de signalisation Big Foot

Films blancs rétroréfléchissants R2
 H.: 50 cm. Poids : 2,2 kg Code **475040**
 H.: 75 cm. Poids : 4,2 kg Code **475050**



R2

Cône de signalisation Big Foot Combi

Deux films rouges et deux films blancs rétroréfléchissants classe R2
 H.: 50 cm. Poids : 2,2 kg Code **475025**
 H.: 75 cm. Poids : 5,6 kg Code **475035**

CÔNES NORMES VSS (ROUTES NATIONALES ET AUTOROUTES)



R1

Type R1 MOLAN LUX

228x228x325 mm, 0,85 kg Code **475102**
 285x285x505 mm, 1,54 kg Code **475112**
 400x400x755 mm, 4,2 kg Code **475122**



R2

Type R2

Réflexion intégrale en PVC robuste empilable (SN640876)
 Hauteur : 50 cm. Poids : 2,60 kg. Code **475125**
 Hauteur : 75 cm. Poids : 5,20 kg. Code **475126**



RA2

Type RA2

Cône traffic (TL), film 3M type RA2, hauteur : 750 mm
 Code **475127**

Photos et textes non-contractuels.

DINIBAT MATERIAUX SA

Achat, location, vente matériels et machines de chantier.



ACCESSOIRES POUR CÔNES



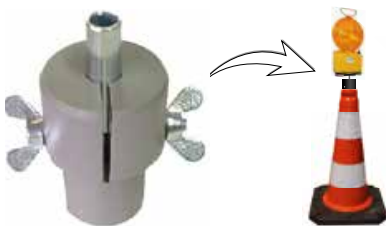
Adaptateur BALICONE
Pour chaîne. Sachet 6 pièces.
Code **475080**



Support pour chaîne
Code **475005**



Support en matière synthétique
Pour cône, pour signaux.
Code **475130**



Adaptateur pour cône
Pour signal et lampe.
Code **475000**



Support pour panneaux
Tripons et cônes de signalisation
Code **475001**



Adaptateur pour ruban de signalisation
Pour signaux tripans et cônes de signalisation
Code **475004**



Adaptateur pour panneaux
Code **475006**



Adaptateur pour E-flare signaux pliants
Tripons et cônes de signalisation
Code **475002**



E-flare lampe LED
Code **230160**

Photos et textes non-contractuels.

DINIBAT MATERIAUX SA

Achat, location, vente matériels et machines de chantier.



079 219 53 53



info@dinibat.ch



www.dinibat.ch



Z.I en Raboud 8
CH - 1680 Romont, FR

DINIBAT MATÉRIAUX SA

NEW



LAMPE FLASH DE GUIDAGE

Vendu sans pile et sans cône.
Flash Ø 180 mm.
Sortie de lumière de un ou deux côtés. S'adapte sur tous les cônes.
Hauteur : 750 mm. Poids (sans pile) : 0.7 kg

1	Lampe Flash	230188
2	Pile alcaline D Duracell Industrial, Boite de 10	280002

Lampe fournie sans piles et sans cône

EGP R1

NEW



CÔNE DE GUIDAGE (R1)

Flash (flash électronique)
Flash Ø 180 mm
Sortie de lumière de un ou deux côtés
Cône réfléchissant R1 rouge/blanc
Pour 4 batteries monobloc
Hauteur : 750 mm
Poids (sans pile) : 7.5 kg

Code	230195
------	--------

Livré sans piles

HIP R2

NEW



CÔNE DE GUIDAGE (R2)

Flash (flash électronique)
Flash Ø 340 mm
Sortie de lumière de un ou deux côtés
Cône réfléchissant R2 rouge/blanc
Pour 4 batteries monobloc
Hauteur : 750 mm. Poids (sans pile) : 7.5 kg

Code	230190
------	--------

Livré sans piles

Photos et textes non-contractuels.

DINIBAT MATERIAUX SA

Achat, location, vente matériels et machines de chantier.



CÔNE DE GUIDAGE RA2 (AUTOROUTE)

Cônes Traffic (TL) avec lampe rotatif et adaptateur de cône Traffic.
Pour les environnements de travail à court terme. Rapide et facile à manipuler.
Catégorie de poids 3. Utilisable avec deux batteries 4 R 25 6V. Résistant au froid et aussi thermiquement stable à hautes températures. UV stabilisé.

1	Cône Type RA2 TL	475127
2	Lampe Futur LED simple face	230215
3	Adaptateur pour lampe	475007

Livré sans piles



1



2



3



RA2

CÔNE DE SIGNALISATION AVEC LUMIÈRE

Rouge avec une bande blanche, Pliable sur 5 cm. Deux piles AAA (fourni sans piles)

Hauteur : 45 cm	475060
Hauteur : 72 cm	475070



QUICKCÔNE

Lot de 4 cônes pliables. Réfléchissant HIP R2, Matière synthétique, Housse de rangement

Code	475010
------	--------



HIP R2

Photos et textes non-contractuels.

DINIBAT MATERIAUX SA

Achat, location, vente matériels et machines de chantier.



079 219 53 53



info@dinibat.ch



www.dinibat.ch



Z.I en Raboud 8
CH - 1680 Romont, FR

DINIBAT MATÉRIAUX SA



LAMPE TL 2000

Lampe double faces	
Avec attache	
Attache	Ø 180 mm
Code	230220

LAMPE FUTUR LED



Lampes simples faces	
Avec support	
Attache	Ø 180 mm
Rouge	230210
Jaune	230211

Photos et textes non-contractuels.

DINIBAT MATERIAUX SA

Achat, location, vente matériels et machines de chantier.

**LAMPE DE CHANTIER (HAAGEN) 1000C 4 LEDS**

Témoïn Lumineux marche/arrêt confirmant le fonctionnement ou l'arrêt de la lampe

Fixe/clignotante

360°

Fixation antiviol

Code 230000

**LAMPE DE CHANTIER (MONOLIGHT)**

Lampe Double faces

Fixe/clignotante

Couleur de lampe jaune ou rouge

Attache Ø 180 mm

Jaune 230050

Rouge 230051

**LAMPE DE CHANTIER STARLIGHT LED 2000C**

4 LEDs

Fixe/clignotante

360°

Fixation antiviol

Code 230005



Photos et textes non-contractuels.

DINIBAT MATERIAUX SA

Achat, location, vente matériels et machines de chantier.



079 219 53 53



info@dinibat.ch



www.dinibat.ch

Z.I en Raboud 8
CH - 1680 Romont, FR**DINIBAT MATÉRIAUX SA**



LAMPE AVEC STAR-FLASH ÉLECTRONIQUE

Interrupteur en externe. Montage sur pliant Traffic Sign possible. Ampoule à LED. Selon norme EN 12352. (Piles non fournies). Poids: 0.66 kg

Modèle simple face, jaune	230100
Modèle double faces, jaune	230090



LAMPE AVEC STAR-FLASH ÉLECTRONIQUE ECO

Interrupteur en externe. Montage sur pliant Traffic Sign possible. Ampoule à LED. Selon norme EN 12352. (Piles non fournies). Poids: 0.66 kg

Modèle ECO simple face, jaune	230101
Modèle ECO double faces, jaune	230091



LAMPE FUTUR LED CLIGNOTANTE

Clignotante	
Dimensions	220 x 120 x 375 mm
Poids	1.2 kg
Attache	Ø 180 mm
Lampe simple face	230215
Lampe double face	230216

Photos et textes non-contractuels.

DINIBAT MATERIAUX SA

Achat, location, vente matériels et machines de chantier.

**BATTERIES POUR LAMPES**

1	Batterie Standard 6V/7 Ah, carton de 24 pces	280000
2	Batterie Longue durée 6V/50 Ah, carton de 12 pces	280001



1



2

TESTEUR À BATTERIES POUR 4R25 6V 7AH

Dimensions	80x80 cm
Couleur	bleu
Code	230020

**LAMPE DE CHANTIER ASPHALT-SOLAR**

Lampe clignotante amovible pour balise	
Avec clé	
Avec fixation antivol	
Ampoule à LED	
Poids	0,46 kg
Code	230012

**LAMPE DE CHANTIER ASPHALT 360°**

4 LEDs, fixe/clignotante, 360° (Solar-Haagen), avec clé, fixation antivol	
Poids	0,46 kg
Attention: avant la mise en service, la lampe doit être exposée à la lumière du jour ou lumière solaire pendant 8 heures environ! (Conseil: stocker à la lumière du jour)	
Code	230010



Photos et textes non-contractuels.

DINIBAT MATERIAUX SA
Achat, location, vente matériels et machines de chantier.



079 219 53 53



info@dinibat.ch



www.dinibat.ch



Z.I en Raboud 8
CH - 1680 Romont, FR

DINIBAT MATÉRIAUX SA

ECLAIRAGE DES BARRAGES DE CHANTIER

Tous les barrages de chantier, obstacles et signaux doivent être éclairés en règle générale par des lampes fonctionnant sur accumulateurs ou à partir du réseau 230 V. Les installations électriques doivent correspondre aux prescriptions ASE et SUVA. Des interrupteurs crépusculaires (cellules photo) sont recommandés pour l'enclenchement et le déclenchement de l'éclairage. Les lampes clignotantes jaunes ne doivent être disposées qu'au début d'un chantier long ou pour avertir un danger important.

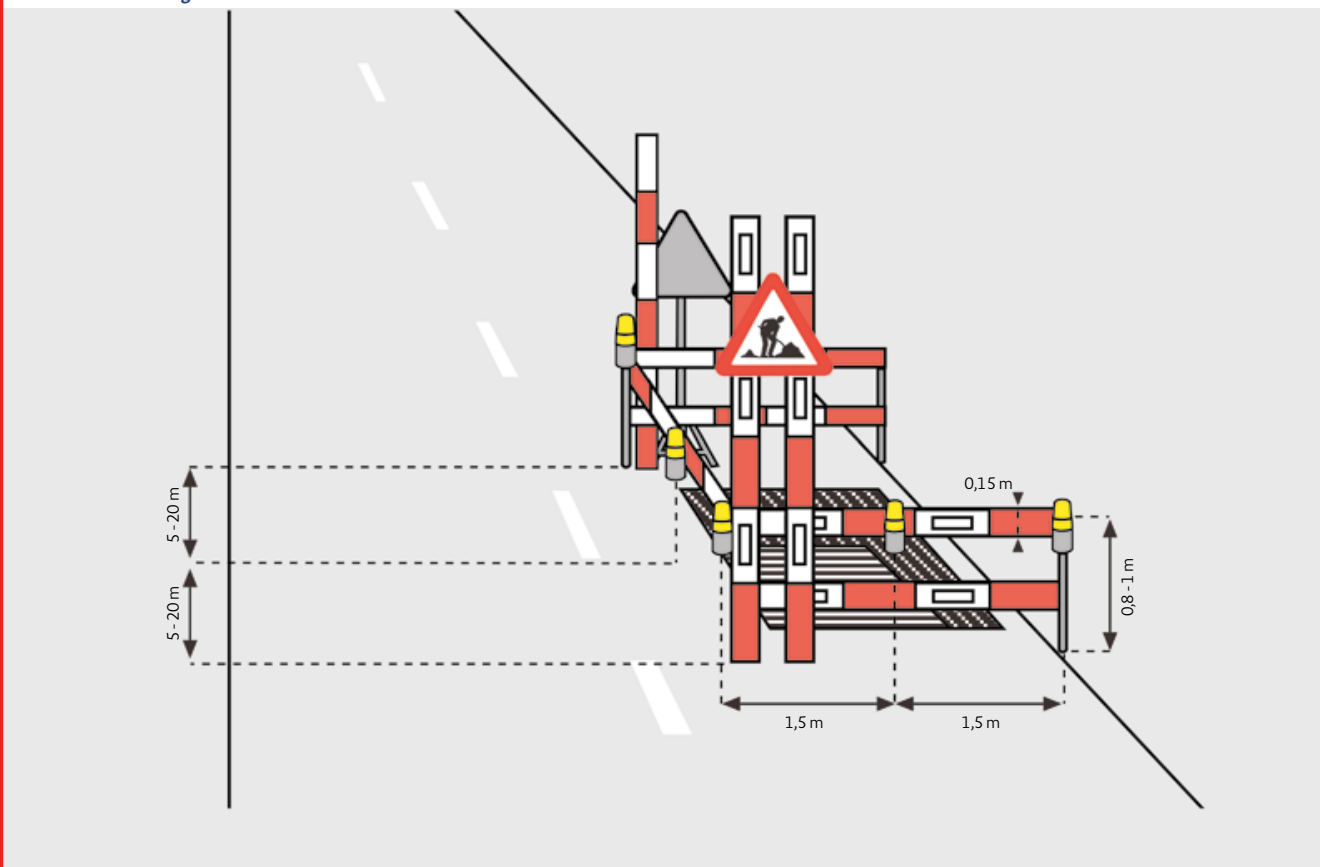
Le diffuseur des lampes de chantier doit être à une hauteur de 0,8–1,0 m au-dessus du terrain. Dans le cas d'un obstacle perpendiculaire au trafic, la distance entre les lampes ne doit pas être supérieure à 1,5 m. Des lampes de chantier doivent être prévues tous les 5–20 m sur le côté long des chantiers selon les conditions. Les lampes de chantier doivent toujours être disposées sur le point le plus à l'extérieur regardant la circulation.

Remarque

La nuit, ou lorsque les conditions locales d'éclairage l'exigent (par ex. dans les passages souterrains), les signaux doivent être éclairés ou réfléchissants. Les signaux des routes secondaires sans importance font exception à cette prescription.

De manière à garantir un bon fonctionnement, les corps en verre des interrupteurs crépusculaires doivent être nettoyés régulièrement. Les raccordements au réseau et installations internes doivent correspondre aux prescriptions de l'ASE et, du point de vue protection contre les accidents, à celles de la SUVA. Dans tous les cas, les installations doivent être exécutées par des spécialistes de la branche électrique. Les signaux, les interdictions et l'éclairage doivent être régulièrement contrôlés et entretenus. La surveillance et la maintenance doivent être réglementées par écrit et assurées même les fins de semaines. Les autorités compétentes doivent en être informées.

Obstacle avec éclairage correct



Photos et textes non-contractuels.

DINIBAT MATERIAUX SA

Achat, location, vente matériels et machines de chantier.



079 219 53 53



info@dinibat.ch



www.dinibat.ch



Z.I en Raboud 8
CH - 1680 Romont, FR



Le chantier doit être identifié dans la direction du trafic par deux lattes verticales. Selon l'arrière-plan, en cas de lattes verticales dans la zone blanche ou rouge en haut.

Les chaînes en plastique ou câbles avec des banderoles ne sont pas autorisés comme barrières.

Là où plusieurs points de travail ne peuvent être considérés comme un seul chantier, chaque chantier doit être traité et par conséquent délimité et signalé séparément. La longueur du chantier doit être indiquée au début du chantier si elle s'élève à plus de 500 m.

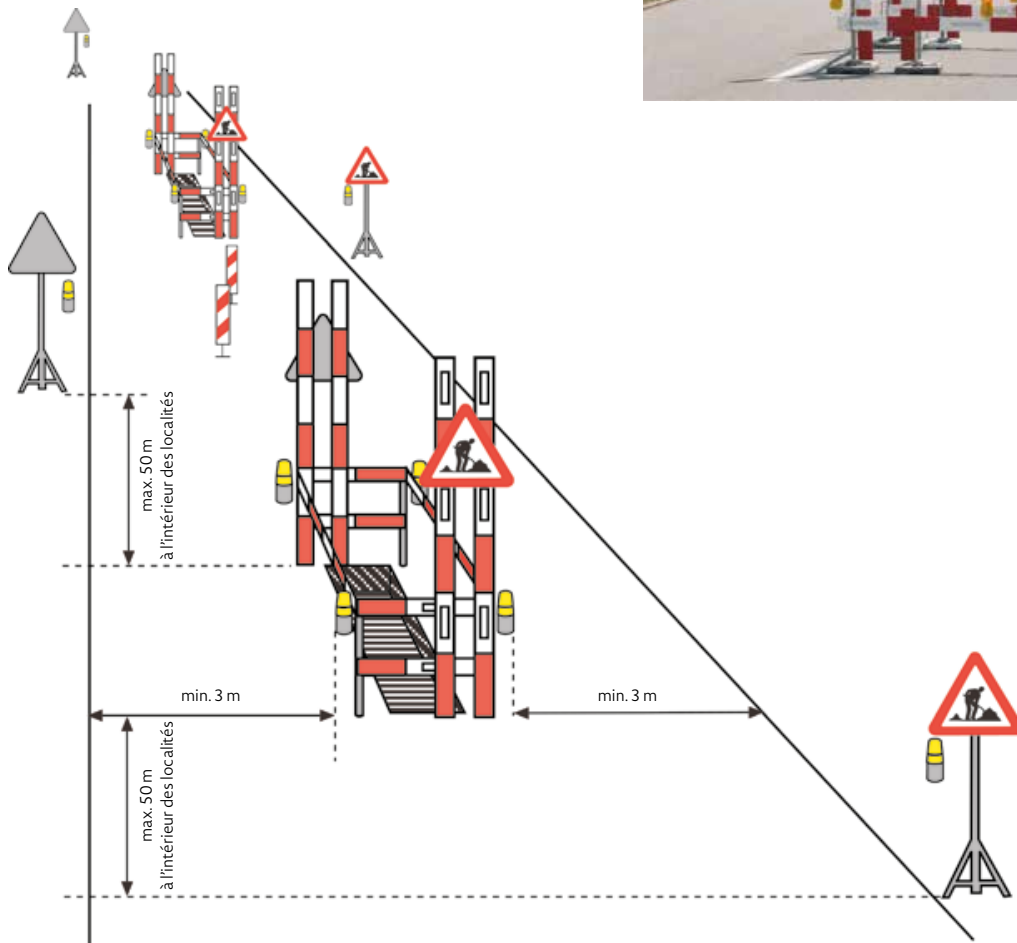
Remarque

Un chantier ne doit pas, ni de jour ni de nuit, avoir pour effet de représenter une source de danger !

Obstacle à l'extérieur des localités avec changement de chaussée



Obstacle au milieu de la chaussée



Photos et textes non-contractuels.

DINIBAT MATERIAUX SA
Achat, location, vente matériels et machines de chantier.

DINIBAT MATÉRIAUX SA

☎ 079 219 53 53

✉ info@dinibat.ch

🌐 www.dinibat.ch

📍 Z.I en Raboud 8
CH - 1680 Romont, FR

FEUX TRICOLORES LZA 500 À LED

Feux tricolores pour circulation sur une seule voie

- Équipement de série pour fonctionnement par radio ou par câble
- Pilote sans accu pour transmission des données
- Affichage multilingue, programmes spécifiques au pays d'utilisation
- Disponible avec capteurs radar pour prolongement de l'orange clignotant (KVG/VFG) ou pour marche forcée (KVA/FVA).
- Fonctionne sur batterie 12 V
- Ecran de contraste en option

Feux tricolores (la paire) LZA 500-LED FVG/FVA

- Capteurs radars pour commande en fonction du trafic, 869 MHz composé de 2 têtes de feux avec pare-soleil
- Retour radio
- Commande radio et mât
- Capteurs radars
- 2 chariots à batterie
- 1 pilote
- 2 modules radios

Code **230500**



1



2



3

ACCESSOIRES ET PIÈCES DÉTACHÉES

1	Plaque de contraste (déflecteur)	230501
2	Accumulateur 12 V, 180 Ah, 550 heures (env. 3 semaines)	230502
3	Commande à main Pro Remote II touch, câble-radio, éclairage de touche, 14 m de câble	230503



En alternance



Carrefour 3 branches



Carrefour 4 branches

Photos et textes non-contractuels.

DINIBAT MATERIAUX SA

Achat, location, vente matériels et machines de chantier.



FEU DE CHANTIER MILLENIUM*

Intelligent

Feux tous identiques, pas de boîtier pilote. Toutes configurations de chantier : alternat, carrefour à 3 ou 4 branches. Programmation du premier feu et synchronisation des suivants par transfert d'information. Sauvegarde des données avant chaque mise en service et lors du changement de batterie. Une fois éteint, Millennium* garde en mémoire la dernière programmation configurée.

Fiable

Décompteur entièrement intégré dans la tête de feu pour une protection contre les agressions extérieures. Durée de vie des LEDs, 1'000'000 heures (10 ans). Cartes électroniques tropicalisées (100% étanches) garantissant un fonctionnement sous toutes les latitudes. Système ADP (Anti-décharge profonde) : prolonge la durée de vie des batteries.

Ergonomique

- Une seule personne suffit pour charger/décharger le feu
- Une conception brouette garantissant une bonne posture
- Toujours à la bonne hauteur : réglage par coulisse télescopique et butée stop

Robuste

- Châssis et mât en acier, résistants à toute épreuve
- Tête et coffre en PEHD rotomoulé monobloc
- Roue souple et pleine increvable

Caractéristiques

Mode de fonctionnement

- Alternat
- Carrefour 3 ou 4 branches

Optiques

- Ø 200 mm - entraxe 250 mm
- 2 optiques résinées de 81 LEDs
- 1 optique centrale avec décompteur : double couronne + chiffres à LEDs (de 9 à 1)

Poids et dimensions

Feu déployé	H 2671 x L 1242 x l 150 cm
Feu replié	H 1076 x L 1242 x l 150 cm
Tête de feu	811 x 306 mm
Visières	200 mm / profondeur inf. : 180 mm
Dimensions intérieure compartiment batterie	H 260 x 517 x 1377 mm
Poids à vide	40 kg
Code	8810554

TÉLÉCOMMANDE

Vendu séparément

Code **8810556**

BATTERIE GEL POUR FEUX

12v, 200Ah

Code **280010**



Photos et textes non-contractuels.

DINIBAT MATERIAUX SA
Achat, location, vente matériels et machines de chantier.



INSTALLATION DE FEUX DE CHANTIER

1. CHAMP D'APPLICATION

Ce chapitre sert de complément à la norme SN 640 886 sur la signalisation temporaire sur routes principales et secondaires.

2. PRINCIPES

Une autorisation officielle est obligatoire pour l'installation de dispositifs de signalisation lumineuse sur les chantiers. Ces dispositifs sont indispensables en cas de:

- visibilité limitée et/ou
- fort trafic (embouteillages sur l'image > 5000 véhicules par jour).
- Les passages piétons et les intersections peuvent être équipés de dispositifs de signalisation lumineuse si nécessaire.
- Les passages à niveaux sont un cas à part et à accepter par les autorités compétentes.

Les passages piétons sont possibles



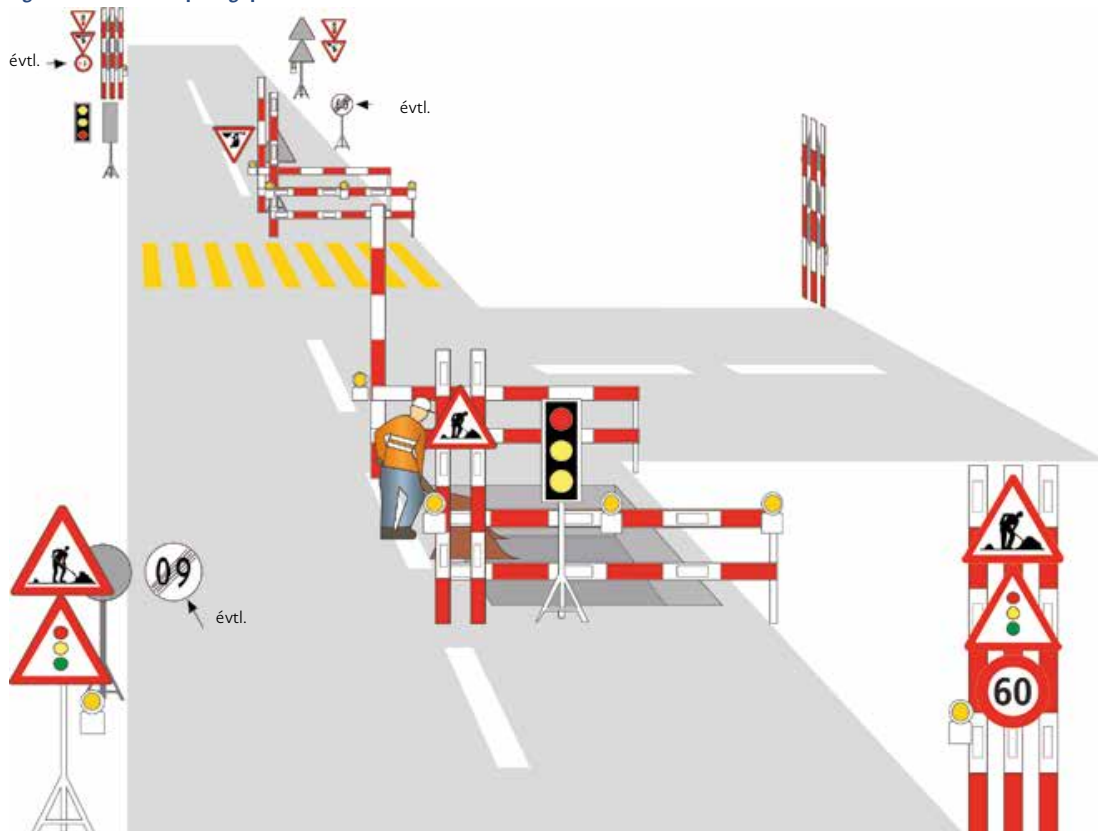
3. INSTALLATION

L'installation des feux de signalisation rouge-jaune-jaune clignotant ou rouge-jaune-vert dépend de l'organisation du trafic piéton:

Les passages piétons doivent être collés



Signaux lumineux avec passage piéton



Photos et textes non-contractuels.

DINIBAT MATERIAUX SA

Achat, location, vente matériels et machines de chantier.



079 219 53 53



info@dinibat.ch



www.dinibat.ch



Z.I en Raboud 8
CH - 1680 Romont, FR



4. FONDEMENTS

- Ordonnance sur la signalisation routière [OSR] (RS 741.21)
- Norme SN 640 886 de l'Union des Professionnels Suisses de la Route

5. FEUX ROUGE-JAUNE-JAUNE CLIGNOTANT

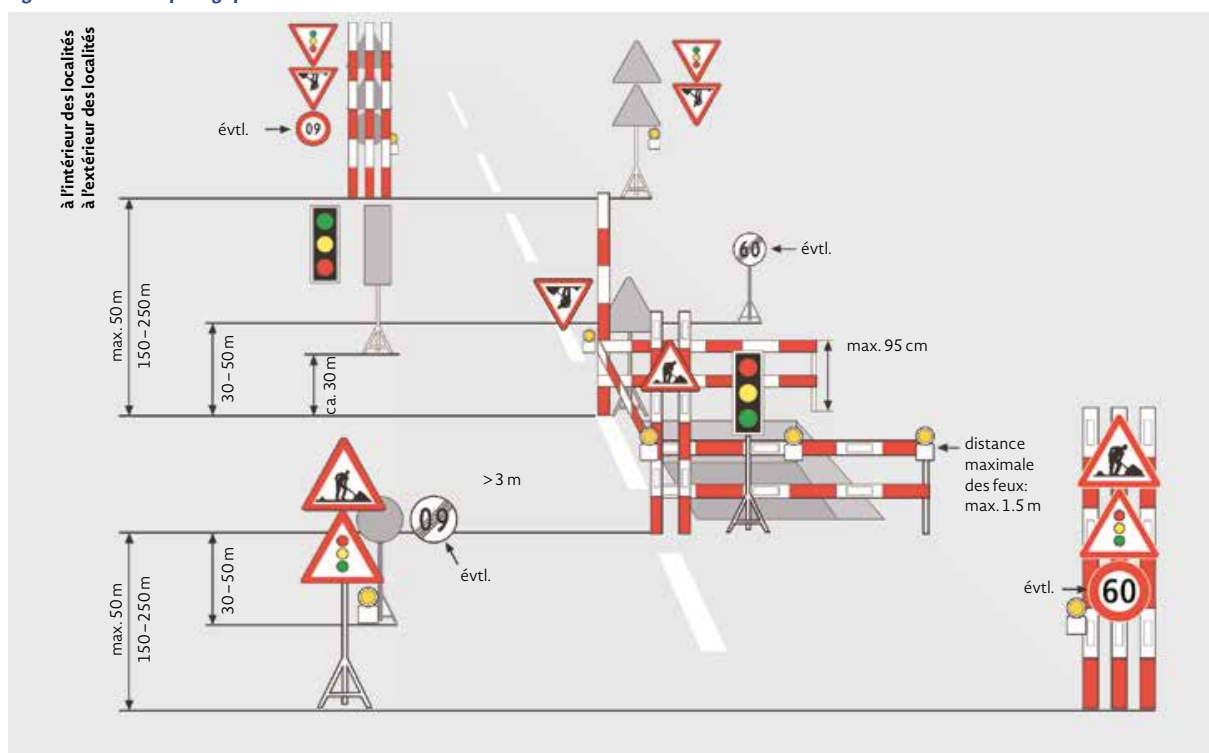
- Les passages piétons peuvent rester tels quels.
- Le panneau «autres dangers» complété de «travaux en cours: attention à la signalisation lumineuse» doit être installé aux intersections avec un fort trafic présentes dans la zone de chantier.
- Une présignalisation avec des barres verticales à droite et à gauche doit être installée sur les routes principales ou secondaires avec un fort trafic.
- Les panneaux «vitesse limitée à 60km/h» ou «fin de vitesse limitée à 60km/h» peuvent être disposés sur les voies de circulation hors agglomération.

6. FEUX ROUGE-JAUNE-VERT

- Le trafic piéton n'a pas la priorité (les passages piétons doivent être placés dans une zone éloignée ou de manière temporaire).
- Le panneau «autres dangers» complété par «travaux en cours: attention à la signalisation lumineuse» doit être installé aux intersections présentes dans la zone de chantier.
- Une présignalisation avec des barres verticales à droite et à gauche doit être installée sur les routes principales ou secondaires avec un fort trafic.
- Les panneaux «vitesse limitée à 60km/h» ou «fin de vitesse limitée à 60km/h» peuvent être disposés sur les voies de circulation hors agglomération.



Signal lumineux sans passage piétons



Photos et textes non-contractuels.

DINIBAT MATERIAUX SA

Achat, location, vente matériels et machines de chantier.



079 219 53 53



info@dinibat.ch



www.dinibat.ch



Z.I en Raboud 8
CH - 1680 Romont, FR

DINIBAT MATÉRIAUX SA



MIROIR ACRYLIQUE RECTANGULAIRE P.A.S

Bride de fixation 2 1/2"

Bord rouge et blanc (76 mm)

Dimensions	40 x 60 cm	265150
Dimensions	60 x 80 cm	265160
Dimensions	80 x 100 cm	265170



MIROIR POLYMIR CARRÉ DE CHANTIER

Bride de fixation 2 1/2"

Bord rouge et blanc (76 mm)

Dimensions	40 x 60 cm	265020
Dimensions	60 x 80 cm	265040



MIROIR POLYMIR ROND DE CHANTIER

Bride de fixation 2 1/2"

Bord rouge et blanc (76 mm)

Dimensions	Ø 60 cm	265130
Dimensions	Ø 80 cm	265140



MIROIR INOX

Rectangle. En acier inoxydable. Bride de fixation 2 1/2". Bord rouge et blanc (76 mm)

Dimensions	60 x 40 cm	265010
Dimensions	80 x 60 cm	265030

Photos et textes non-contractuels.



MATÉRIEL D'ENTREPÔT



COFFRAGE & ÉTAIEMENT



ÉLECTRICITÉ

MIROIR ANTIGIVRE

Bride de fixation 2 1/2"

Bord rouge et blanc (76 mm)

Rectangle 60x 80 cm

265050

Rond Ø 60 cm

265060

Rond Ø 100 cm

265065



Les miroirs antigivre / antibuée permettent de sécuriser la route quelles que soient les conditions climatiques.



ACCESSOIRES DE FIXATION POUR MIROIR



Poteau double

Pour 2 miroirs zingué.
Fermé en haut. Ø 2 1/2" x 330 cm
Code **250320** 60 x 40 cm
Code **250325** 80 x 60 cm
Sur demande 100 x 80 cm



Poteau 2 1/2"

Zingué. Fermé en haut.
Code **250170** Long : 300 cm
Code **250240** Long : 350 cm
Code **250175** Long : 400 cm



Fixation murale Pour 1 miroirs

Ø du tube 7.61 cm.
Code **265275** 35 x 30 cm pour miroir 60 x 40 cm.
Code **265276** 50 x 48.8 cm pour miroir 80 x 60 cm.
Code **265277** 70 x 58.8 cm pour miroir 100 x 80 cm.



Support de fixation 2 miroirs

Acier galvanisé
Diamètre : 76 mm
Longueur : 1300 mm
Code **265270**

Photos et textes non-contractuels.

DINIBAT MATERIAUX SA
Achat, location, vente matériels et machines de chantier.

DINIBAT MATÉRIAUX SA



079 219 53 53



info@dinibat.ch



www.dinibat.ch



Z.I en Raboud 8
CH - 1680 Romont, FR

RUBANS MARQUAGE 3M



RUBAN DE MARQUAGE AU SOL

Rétroréfléchissant (sauf en cas d'humidité). Amovible. Renforcé avec fils intégré. Classe 1.

Couleur	Dimensions	Conditionnement	Code
Blanc	150 mm x 100 m	1 Rouleau	290081

Non réfléchissant. Pour recouvrement temporaire du marquage existant.

Couleur	Dimensions	Conditionnement	Code
Noir	200 mm x 36.5 m	1 Rouleau	290061



RUBAN DE MARQUAGE AU SOL, CLASSE 1

Rétroréfléchissant (sauf en cas d'humidité). Amovible. Renforcé avec fils intégré.

Couleur	Dimensions	Conditionnement	Code
Jaune	150 mm x 100 m	1 Rouleau	290080
Orange	150 mm x 100 m	1 Rouleau	290090
Orange	200 mm x 100 m	1 Rouleau	290060



RUBAN DE MARQUAGE AU SOL, CLASSE 2

Film de marquage rétroréfléchissant. Amovible. Pour chantiers. Renforcé avec filet intégré.

Couleur	Dimensions	Conditionnement	Code
Orange	150 mm x 100 m	1 Rouleau	290091



1

2

PRIMER DE SURFACE POUR BANDE 3M

1	7 litres	290251
2	20 litres	290252

Photos et textes non-contractuels.

DINIBAT MATERIAUX SA

Achat, location, vente matériels et machines de chantier.



MATÉRIEL D'ENTREPÔT



COFFRAGE & ÉTAIEMENT



ÉLECTRICITÉ

MARQUAGE D'AVERTISSEMENT 3M

MARQUAGE D'AVERTISSEMENT (VÉHICULE UTILITAIRE)

Couleur	Dimensions	Conditionnement	Code
Rouge / blanc	141 mm x 9 m	2 Rouleaux	290220
Rouge / blanc	282 mm x 9 m	2 Rouleaux	290230
Jaune citron fluorescent / rouge	140 mm x 45,7 m	2 Rouleaux	290240



MARQUAGE D'AVERTISSEMENT INDUSTRIEL

Couleur	Dimensions	Conditionnement	Code
Rouge / blanc	50 mm x 25 m	2 Rouleaux	290180
Rouge / blanc, droite	100 mm x 25 m	2 Rouleaux	290160
Rouge / blanc, gauche	100 mm x 25 m	2 Rouleaux	290170
Jaune / noir	140 mm x 45,7 m	2 Rouleaux	290210
Jaune / noir, droite	100 mm x 25 m	2 Rouleaux	290200
Jaune / noir, gauche	100 mm x 25 m	2 Rouleaux	290190



NOUVEAU : MARQUAGE PRÉFABRIQUÉ

**Nos chefs de projet
sont à votre disposition
pour tout conseil personnalisé.**

info@dinibat.ch

DINIBAT MATÉRIAUX SA



Photos et textes non-contractuels.

DINIBAT MATERIAUX SA
Achat, location, vente matériels et machines de chantier.



079 219 53 53



info@dinibat.ch

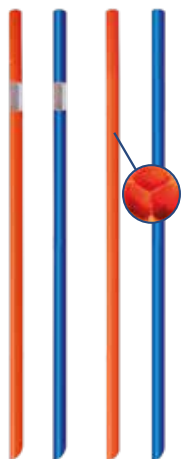


www.dinibat.ch



Z.I en Raboud 8
CH - 1680 Romont, FR

DINIBAT MATÉRIAUX SA



PIQUET À NEIGE

Avec une bande réfléchissante HIP R2, longueur : 2 m

Ø 40 mm, couleur : orange	410190
Ø 40 mm, couleur : bleu	410130
Ø 50 mm, couleur : orange	410230
Ø 50 mm, couleur : bleu	410150

Sans bande réfléchissante, longueur : 2 m

Ø 40 mm, couleur : orange	410200
Ø 40 mm, couleur : bleu	410140
Ø 50 mm, couleur : orange	410240
Ø 50 mm, couleur : bleu	410160



DOUILLE DE SOL AVEC BOUCHON

Matière synthétique. Longueur 40 cm.

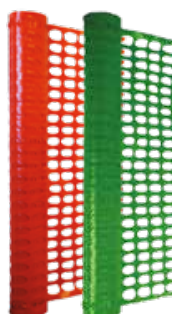
Ø 40 mm.	410110
Ø 50 mm.	410120



BOUCHON POUR PIQUET À NEIGE

Matière synthétique.

Ø 40 mm.	410090
Ø 50 mm.	410100



TREILLIS DE BARRAGE

Orange en polyéthylène hautement résistant, 160 gr/m²

Longueur: 50 m, largeur: 100 cm	485180
Longueur: 50 m, largeur: 120 cm	485190

Vert en polyéthylène hautement résistant, 400 gr/m²

Longueur: 30 m, largeur: 100 cm	485181
Longueur: 30 m, largeur: 120 cm	485192

Photos et textes non-contractuels.

DINIBAT MATERIAUX SA
Achat, location, vente matériels et machines de chantier.

DINIBAT MATÉRIAUX SA



BARDAGE



SIGNALISATION



MATÉRIEL DE CHANTIER



DINIBAT MATÉRIAUX SA
Un Métier. Une Passion



+ 5000 de articles

-124-

079 20 63 66

DINIBAT MATÉRIAUX SA
Achat, location, vente matériaux et machines de chantier.

info@dibat.ch

www.dibat.ch

2,7 av. Rolland 8
CH - 1600 Romont, FR